

| Tabulka místností 1.NP – nový stav | | | | | | |
|------------------------------------|---------------------|----------|------------------|----------------|----------------|----------|
| Číslo | Název | Plocha | Podlaha (úprava) | Strop (úprava) | Stěny (úprava) | Poznámka |
| 1.36 | ŠATNA MLADŠÍ ŽÁCI 1 | 149,4 m² | GP | KAZ | MVC+M | GS100 |
| 1.37 | WC | 17,7 m² | KD | SDK-IMP | MVC+M+KO | KO2000 |
| 1.38 | ŠATNA MLADŠÍ ŽÁCI 2 | 6,0 m² | GP | KAZ | MVC+M | GS100 |
| 1.39a | PŘEDSÍŇ UMÝVARNY | 6,0 m² | KD | SDK-IMP | MVC+M+KO | KO2000 |
| 1.39b | WC | 6,0 m² | KD | SDK-IMP | MVC+M+KO | KO2000 |
| 1.39c | SPRCHY | 6,0 m² | KD | SDK-IMP | MVC+M+KO | KO2000 |
| 1.40 | VÝMĚNÍKOVÁ STANICE | 47,3 m² | BM | ŠO | MVC+M | |
| 1.41 | CHODBA ETAPA III | 22,1 m² | GP | ŠO | MVC+M+CS | GS100 |

LEGENDA ZKRATEK:

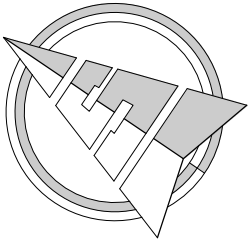
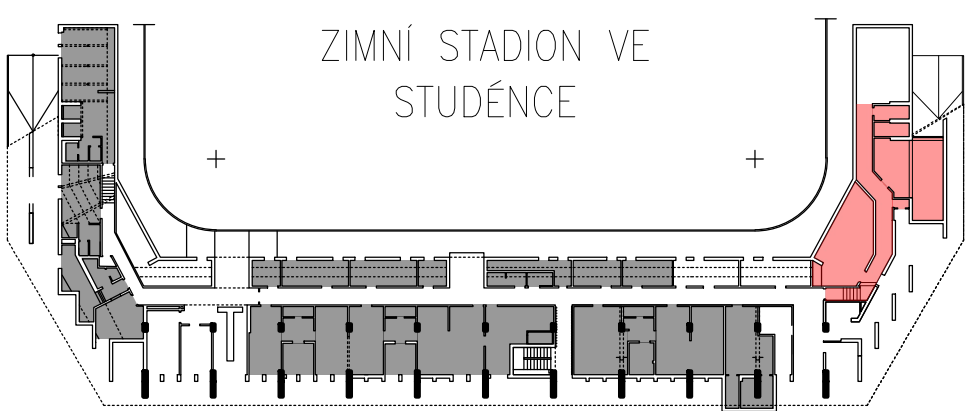
GP – GUMOVÁ PODLAHA Z DÍLCŮ; KOB – KOBEREC; KD – KERAMICKÁ DLAŽBA; PVC – PVC PODLAHOVINA; BM – BETONOVÁ MAZANINA
MVC MALTA VÁPENO–CEMENTOVÁ; M – MALBA JEDNOTNÁ BÍLÁ, KO – KERAMICKÝ OBKLAD; KS100 – KERAMICKÝ SOKLÍK, GS100 – GUMOVÝ
SOKLÍK ŠO – ŠTUKOVÁ OMÍTKA, KAZ – KAZETOVÝ PODHLED; DP – DESKOVÝ PODHLED, SDK-IMP – SÁDROKARTONOVÝ PODHLED
IMPREGNOVANÝ



- POZNÁMKY – BOURACÍ PRÁCE:
- STÁVAJÍCÍ GUMOVÁ PODLAHA BUDE DEMONTOVÁNA, OČIŠTĚNA TLAKOVOU VODOU A KARTÁČI A ZPĚTNĚ OSAZENA. PODLAHA CHODBY č.1.41 DEMONTOVÁNA PRO PŘÍPADNÉ DOPLNĚNÍ DO OSTATNÍCH PROSTOR.
 - DOJDE KE KOMPLETNÍMU OŠKRBÁNÍ VNITŘNÍCH MALEB STĚN.
 - STÁVAJÍCÍ VNITŘNÍ VYBAVENÍ (LAVICE, VĚŠÁKY, TYČE, ZAŘÍZOVACÍ PŘEDMĚTY, TOPNÁ TĚLESA APOD.) BUDE KOMPLETNĚ DEMONTOVÁNO DO SUTI.
 - KOMPLETNÍ VYBOURÁNÍ STÁVAJÍCÍCH OBKLADŮ DLAŽBY A VPUSTI
 - VYVĚŠENÍ DVEŘNÍCH KŘÍDEL + ODSTRANĚNÍ NATĚRŮ ŽÁRUBNÍ
 - PRO PROVEDENÍ NOVE LEŽATÉ KANALIZACE V M.Č. 1.37 A 1.39 DOJDE KE KOMPLETNÍMU VYBOURÁNÍ PODLAHOVÉ KONSTRUKCE VE SKLADBĚ – BETONOVÁ MAZANINA 100mm, 2x ASFALTOVÝ PÁS, PODKLADNÍ BETON 100mm, ŠKVÁROVÝ PODSYP 150mm, DÁLE PROVEDEN POTŘEBNÝ VÝKOP PRO VEDENÍ KANALIZACE hl. 350mm

- POZNÁMKY – NOVÝ STAV:
- POTAŽENÍ VNITŘNÍCH STĚN ŠTĚRKOVÝM TMELEM S TKANINOU + ŠTUK tl.2mm
 - STĚNY ŠATEN DO VÝŠKY 1800mm OPATŘENY OTĚRUVZDORNÝM VINYLÝM NATĚREM.
 - PROVEDENÍ NOVÉHO KAZETOVÉHO PODHLEDU VE VÝŠCE +2,6m
 - MONTÁŽ NOVÝCH OTOPNÝCH TĚLES (DLE PŮVODNÍHO PROVEDENÍ)

LEGENDA ZNAČENÍ – NOVÝ STAV:

- STÁVAJÍCÍ ZDIVO/ŽB KONSTRUKCE
- ZDIVO Z PÓRBETONOVÝCH TVÁRNIC tl. 300mm
- ZDIVO Z PÓRBETONOVÝCH TVÁRNIC tl. 100–150mm
- KAZETOVÝ PODHLED
- SDK PODHLED
- NADEZDÍVKA STÁVAJÍCÍ STĚNY Z PÓRBETONOVÝCH TVÁRNIC tl. 150mm (h= +500mm)
- DOPLNĚNÍ PODLAHOVÉ KONSTRUKCE PO PROVEDENÍ LEŽATÉ KANALIZACE SE SKLADBĚ SP01



| | | |
|---|---|---|
| VYPRACOVAL: Ing. Jiří Krasnovský | |  Kotojedská 2588, 767 01 Kroměříž |
| ZODP. PROJEKTANT: Ing. Martin Janoušek | | |
| INVESTOR: Město Studénka, nám Republiky 762, 742 13 Studénka |  | MĚSTO STUDÉNKA |
| MÍSTO STAVBY: Zimní stadion Studénka, Budovatelská 770, Studénka | | |
| ČÁST PD: D. VÝKRESOVÁ DOKUMENTACE | FORMÁT: | 6xA4 |
| NÁZEV AKCE: REKONSTRUKCE ŠATEN A SPRCH ZIMNÍHO STADIONU VE STUDÉNCĚ – ETAPA III | DATUM: | 01/2020 |
| | STUPEŇ PD: | DPS |
| NÁZEV VÝKRESU: PŮDORYS 1.NP – NOVÝ STAV (ETAPA 3) | MĚŘITKO: 1:50 | ČÍSLO VÝKRESU: D.1.1.b_2 |